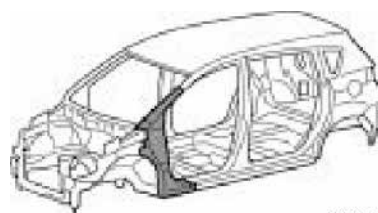
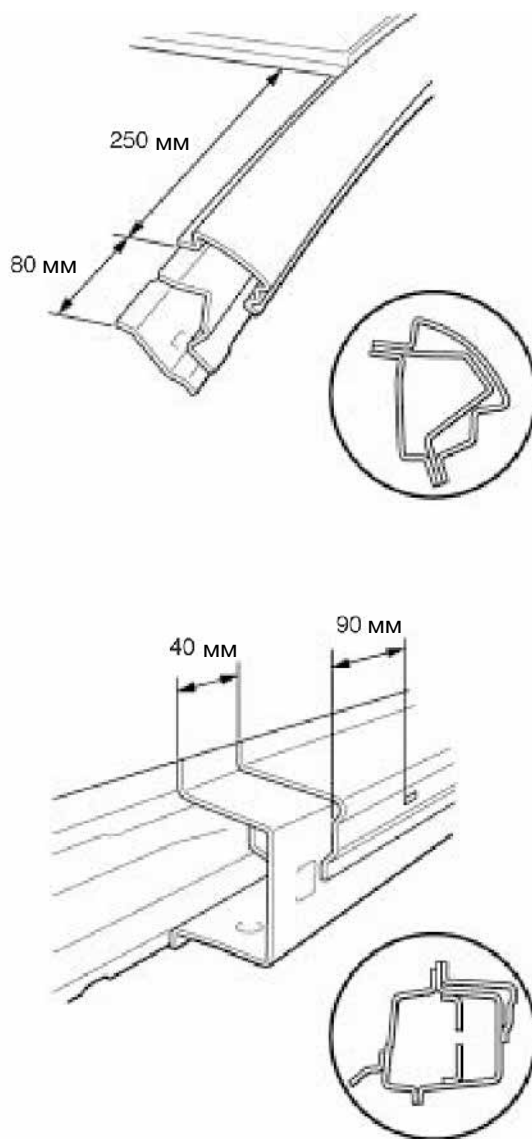
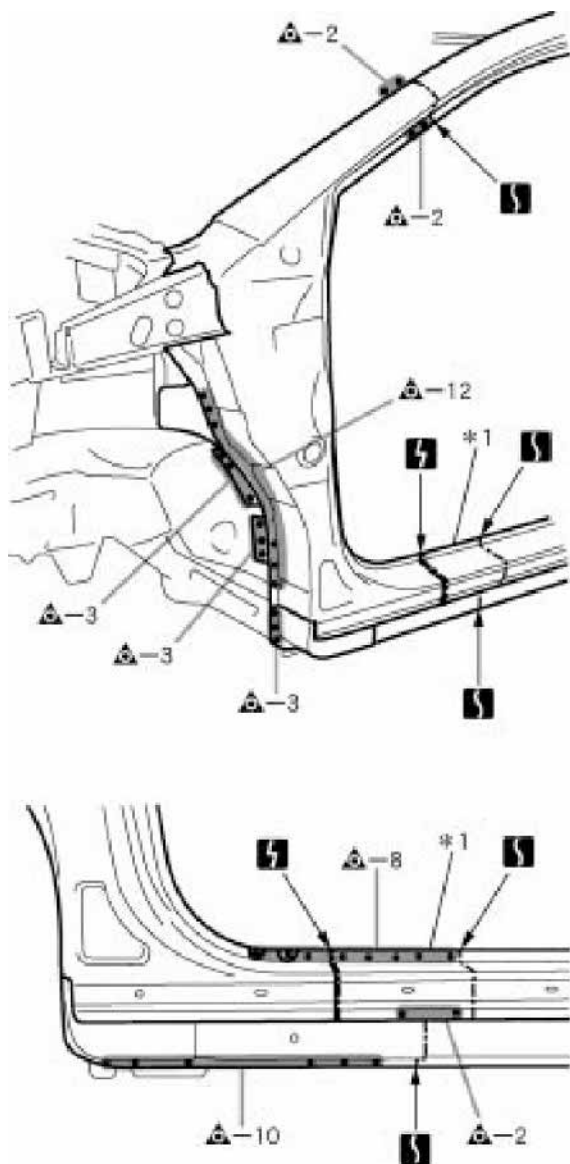


ПЕРЕДНЯЯ СТОЙКА КУЗОВА (ОБРЕЗАННАЯ)**ЗАМЕНА**

Предварительно снять верхнюю боковую панель мотоотсека.



F17255A

СНЯТИЕ

F17255

ПРИМЕЧАНИЕ

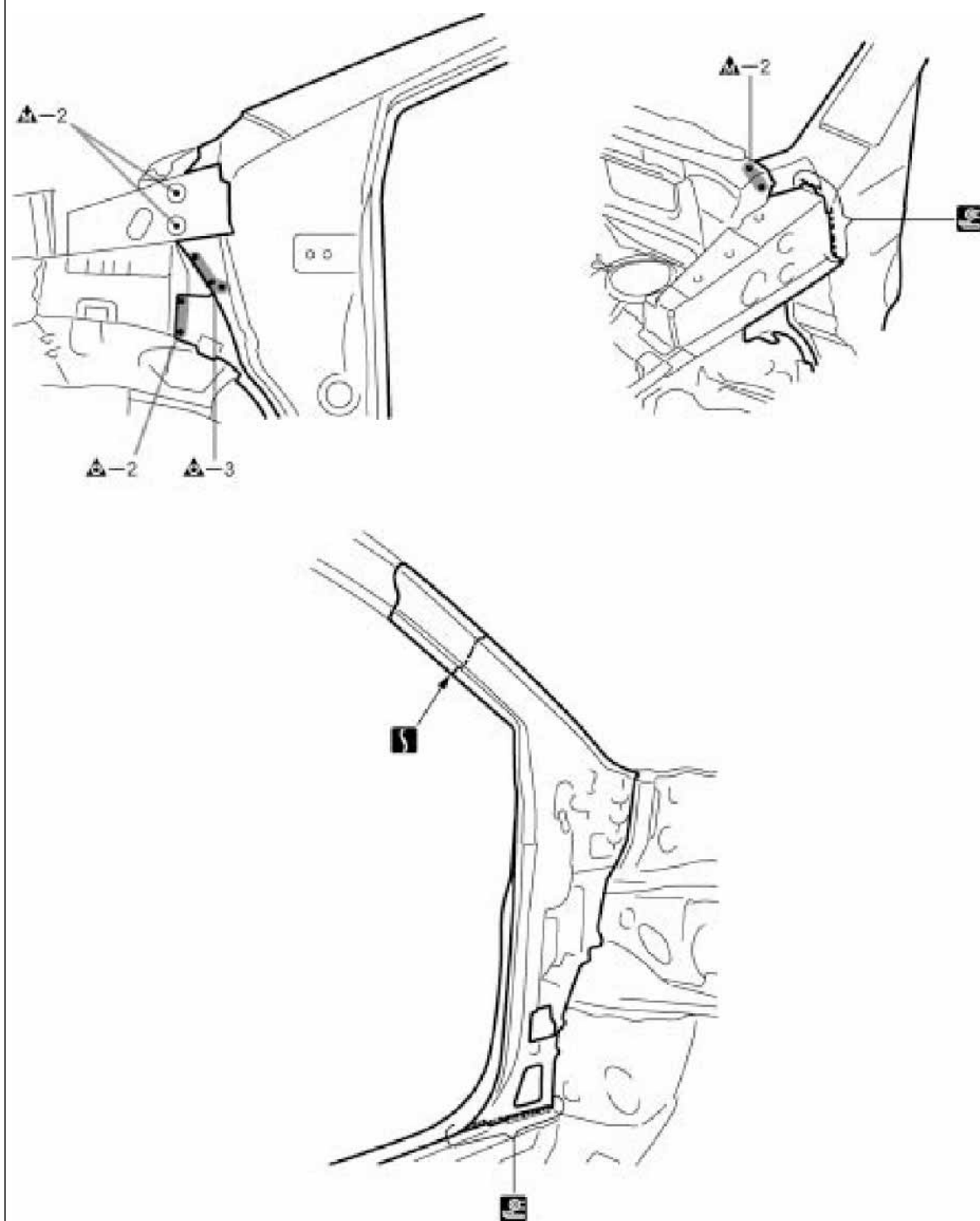
1 *1: Данная деталь наружной панели используется повторно, так как панель порога отрезана позади части наружной панели.

40 мм (1,57 дюйма)

80 мм (3,15 дюйма)

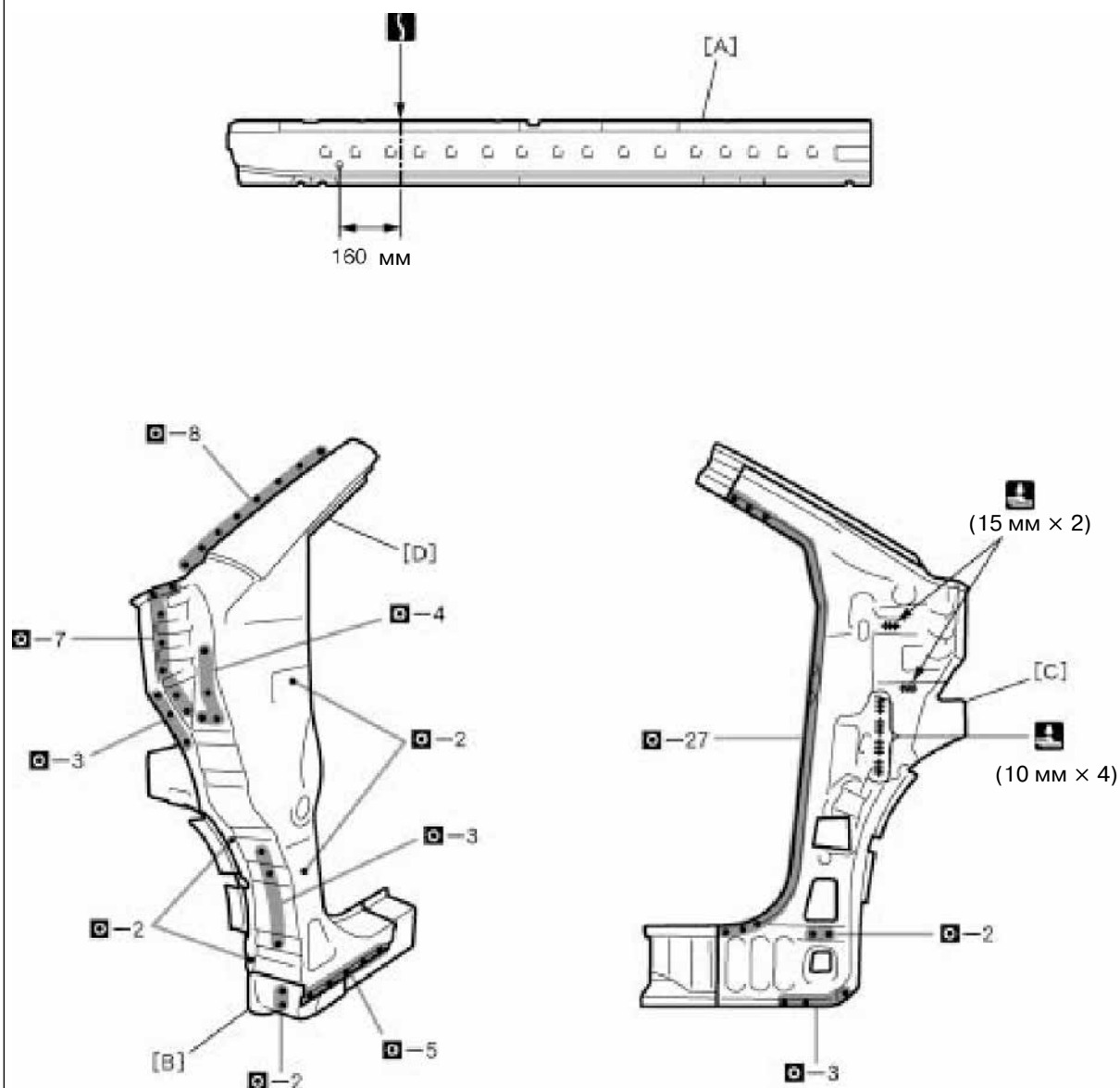
90 мм (3,54 дюйма)

250 мм (9,84 дюйма)



УСТАНОВКА

- Установить не закрепляя новые детали и определить необходимые размеры в соответствии со схемой измерений кузова (см. схему измерений кузова).
- Перед сваркой проверить сопряжение новых деталей с прилегающими деталями кузова. От этого зависит внешний вид узла и всего автомобиля.
- После сварки нанести монтажную пену на соответствующие детали.
- После сварки нанести герметик для кузова и грунтовочное покрытие на соответствующие детали.
- После нанесения верхнего слоя покрытия заполнить антикоррозионным составом узкие полости между сваренными деталями.



F17257

ПРИМЕЧАНИЕ

- 1 Перед тем, как установить не закрепляя новые детали, сварить [A], [B], [C] и [D] в стандартных точках сварки.

НАИМЕНОВАНИЕ ДЕТАЛИ

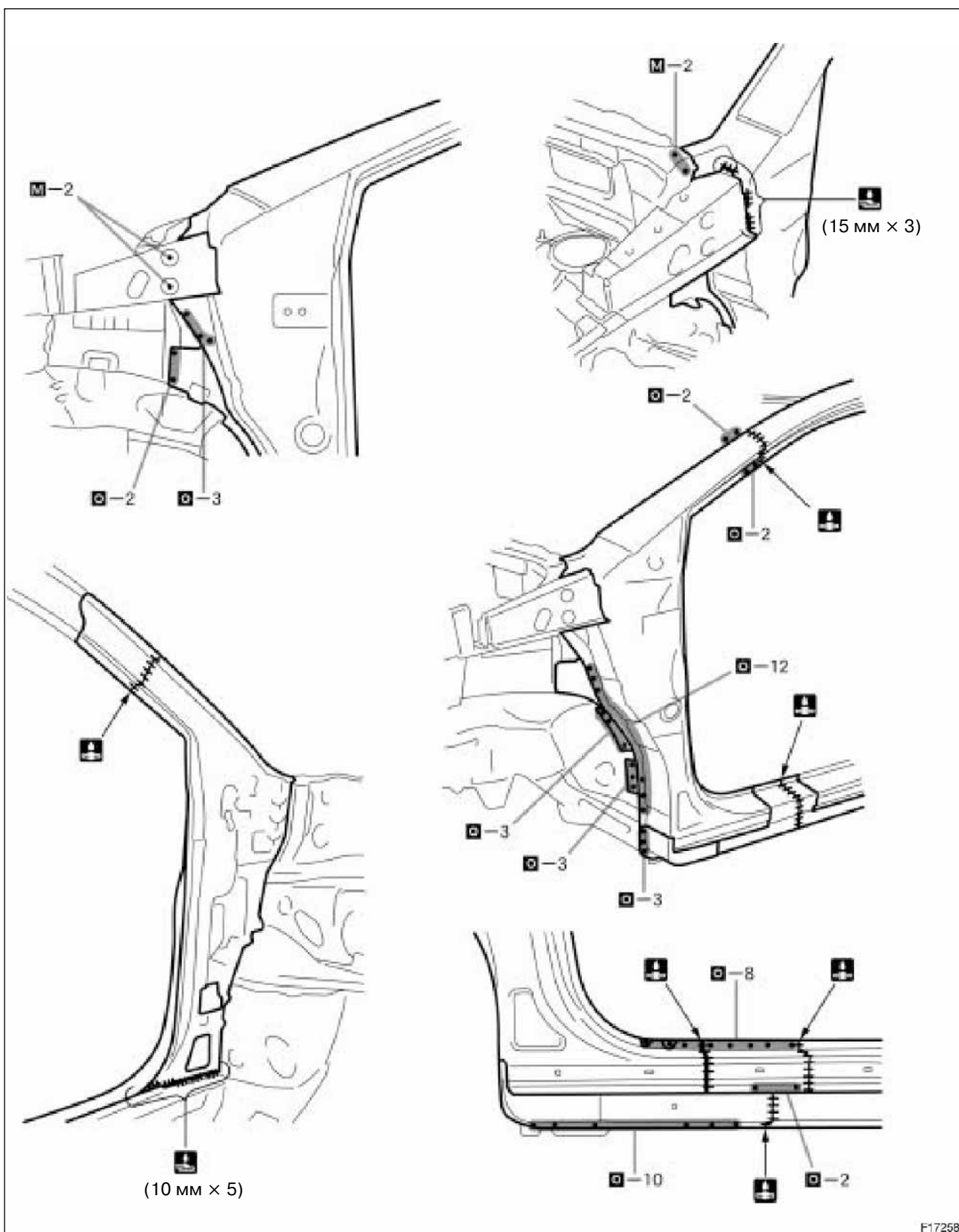
[A] Наружный усилитель порога

[B] Верхний усилитель передней стойки кузова

[C] Внутренняя панель передней стойки кузова

[D] Наружная панель

10 мм (0,39 дюйма) 15 мм (0,59 дюйма) 160 мм (6,30 дюйма)

**ПРИМЕЧАНИЕ**

- 1 Перед сваркой проверить сопряжение передней двери, переднего крыла, ветрового стекла и др. деталей, так как от этого зависит внешний вид автомобиля.

10 мм (0,39 дюйма)

15 мм (0,59 дюйма)